

Sobre,
pas
exigeant
pour un
sou, je sens que je vais
me plaire dans votre
boîte d'observation

La vitrine d'observation

Elle coulisse
dans 2 rainures verticales.
Bougez-la le moins possible afin de ne
pas déranger la toile.

Ce sera
toujours mieux
que mon ancien
cagibi !

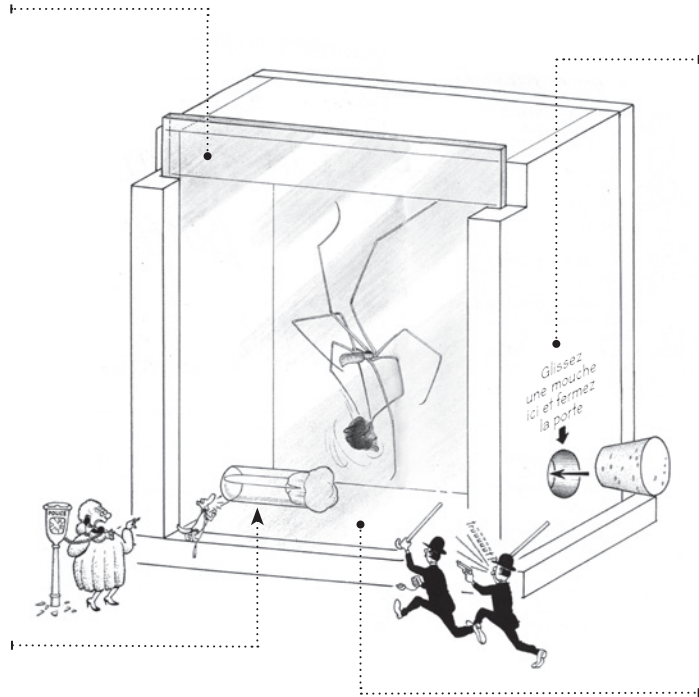
Le locataire doit pouvoir descendre
se désaltérer quand bon lui semble.
Pour cela, emplissez régulièrement le petit
tube avec de l'eau propre,
bouchez-le à l'aide d'un tampon d'ouate
et posez-le à l'horizontale.
Le bouchon de coton hydrophile restera
toujours gorgé d'eau ;
Pholcus ira le sucer quand il aura soif.
Et l'atmosphère de la boîte restera
toujours suffisamment humide.

Reserve
d'eau

attention juste
à ne jamais me
mettre en plein
soleil. Et rendez-
moi ma liberté si
vous devez vous
absenter un peu
trop longtemps !

Charlie

• 1



• 3

2 •

Entrée des proies

Comme toutes les Araignées,
Pholcus ne consomme que
des proies **vivantes**.
Evitez soigneusement les
nourritures frelatées, genre
mouches à demi estourbies
par les bombes insecticides.

IMPORTANT

Votre **Charlie Pholcus**
a un comportement
bizarre ? Il démarre une
grève de la faim ? Vous
le retrouvez un beau
matin avec une petite
grappe de raisin au
bout du bec ?

Vite ! Il y a tout à parier
que l'explication se
trouve sur le site :

www.lahulotte.fr
(rubrique Dans la Nature)

... Retrouvez
mes aventures dans
les numéros 54 et
55 de la Hulotte

Placez une feuille ou un bout de
buvard pour recevoir l'urine et les
petites crottes noires et blanches
du locataire.

Changez régulièrement
la moquette : ainsi le palais
restera-t-il toujours
impeccable.

Feuille de
papier

4 •



Comment capturer Pholcus ?

Surtout **jamais** avec les mains
il n'y a pas plus fragile que cet animal-là !

Prendre plutôt **un pot de verre** et **un petit pinceau d'écolier**.

1

Amener sournoisement ledit pot juste sous Charlie, en faisant attention de ne pas trop heurter les fils afin de ne pas lui mettre la puce à l'oreille.

2

Approcher ensuite le pinceau par-dessus. Et hop!



By Jove !

3

... De peur, Charlie se laisse tomber dans le pot au bout de son fil. Fermer le couvercle, il est fait comme un rat. Toujours aussi doucement, à l'aide du pinceau, il n'y a plus qu'à le faire passer dans son nouveau domicile.



Bon C'est pas tout ça... Quand est-ce qu'on mange ?

CHARLIE
PHOLCUS fait
PRISONNIER

L'élevage le plus facile du monde

Pas encombrant pour un sou, propre, silencieux, c'est moi : Charlie PHOLCUS

Je reste des jours et des jours sans bouger d'un cil.
Et pas difficile à nourrir avec ça !
Une mouche de temps à autre et me voilà content.
Si vous ne trouvez rien à me donner — en hiver par exemple — tant pis. Je saurai rester des semaines, et même des mois sans prendre le moindre repas

Le célèbre savant Pierre Bonnet a prouvé que moins les araignées mangent, plus elles font de vieux os.



N'oubliez pas tout de même de recharger mon tube à eau !

Si je ne me reproduis pas, je peux vivre jusqu'à l'âge de 3 ans (18 mois seulement si je mène une vie de patachon). C'est parce

que je travaille à l'économie : mis à part mes sidérantes séances de ficelage (soit dit entre nous, vous allez voir : quel spectacle !)

je ne dépense de l'énergie que pour filer un peu de soie et agrandir ma toile.

Tout le reste du temps, je me repose, suspendu au plafond de ma boîte, aussi immobile qu'une lampe, pétrifié dans des attitudes amusantes, insolites, presque toujours d'une extrême élégance.

